

# 直流高圧電源 (KT, AKTシリーズ)



## ■ 製品概要

KT, AKTシリーズは標準タイプのモジュール電源ですが、幅広い拡張が可能な製品となっております。ご希望のオプションを付けて頂く事で、使用方法や目的に合った製品へのカスタマイズが可能です。

## ■ 基本仕様

出力電圧	±1～±50kV (定電圧制御) <80W(DC) / <150W(AC)
入力電圧	DC24V / AC100V
出力制御	外部制御信号 0～5V(出力と同極性) 外付可変抵抗 5kΩによる
モニター電圧	出力電圧(Vm), 出力電流(I <sub>m</sub> ) 別表「KT, AKT シリーズ標準仕様」参照
安定度	対入力変動 <±0.02% 対負荷変動 <0.02%
リップル	最大出力時にて <0.05%p-p
動作温度	0～40℃
温度係数	200ppm/℃
保護回路	出力短絡、アーク放電に対して (解除時、自動復帰)

## ■ オプション一覧

入力電圧変更 (DC12V, 15V / AC200V, 220V)
制御電圧変更 (ご希望の信号電圧にて制御)
モニター電圧変更 (ご希望の電圧にて)
定電流制御 (CV・CC 電源)
短絡解除時、出力遮断保持機能 (無電圧接点出力可)
出力電流リミッター可変機能 (無電圧接点出力可) (動作時、出力遮断保持可)
放電検知回路 (出力遮断保持)
OEM 供給

## ■ 特殊仕様対応

標準仕様以外にも、150W(AC)以上や低リップル等、お客様の様々なご要望に対し可能な限り対応致しております。

## ■ 型式の表し方

型式例	<table border="1"><tr><td>KT</td><td>-</td><td>050</td><td>K</td><td>1</td><td>P</td></tr></table>	KT	-	050	K	1	P
KT	-	050	K	1	P		
	<table><tr><td>①</td><td>②</td><td>③</td><td>④</td></tr></table>	①	②	③	④		
①	②	③	④				

### ① シリーズ識別

識別記号	シリーズ
KT	DC入力モジュール電源
AKT	AC入力モジュール電源

### ② 出力電圧 (識別記号の一例)

識別記号	出力電圧
01	0～1kV
050	0～50kV

### ③ 出力電流 (識別記号の一例)

識別記号	出力電流
1	≤1mA
0.1	≤0.1mA(100μA)

### ④ 極性

識別記号	極性
P	正極性(+)
N	負極性(-)

## KTシリーズ標準仕様

型 式	入力電圧	出力電圧	出力電流	V <sub>m</sub>	I <sub>m</sub>	寸法(mm)			
	(V)	(kV)	(mA)	(V)	(V)	W	D	H	形状
KT-01K1□	24	0~1	1	—	—	55	75	40	A
KT-01K3□	24	0~1	3	—	—	55	75	40	A
KT-01K5□	24	0~1	5	0~1.0	0~5.0	70	100	50	C
KT-01K10□	24	0~1	10	0~1.0	0~1.0	80	120	55	D
KT-01K15□	24	0~1	15	0~1.0	0~1.5	80	120	55	D
KT-01K20□	24	0~1	20	0~1.0	0~2.0	100	140	72	E
KT-01K30□	24	0~1	30	0~1.0	0~3.0	100	140	72	E
KT-01K40□	24	0~1	40	0~1.0	0~4.0	110	150	100	F
KT-01K50□	24	0~1	50	0~1.0	0~5.0	110	150	100	F
KT-01K60□	24	0~1	60	0~1.0	0~0.6	110	150	100	F
KT-01K80□	24	0~1	80	0~1.0	0~0.8	110	160	110	G
KT-02K0.5□	24	0~2	0.5	—	—	55	75	40	A
KT-02K1.5□	24	0~2	1.5	—	—	55	75	40	A
KT-02K2.5□	24	0~2	2.5	0~2.0	0~2.5	70	100	50	C
KT-02K5□	24	0~2	5	0~2.0	0~5.0	80	120	55	D
KT-02K7.5□	24	0~2	7.5	0~2.0	0~0.75	80	120	55	D
KT-02K10□	24	0~2	10	0~2.0	0~1.0	100	140	72	E
KT-02K15□	24	0~2	15	0~2.0	0~1.5	100	140	72	E
KT-02K20□	24	0~2	20	0~2.0	0~2.0	110	150	100	F
KT-02K25□	24	0~2	25	0~2.0	0~2.5	110	150	100	F
KT-02K30□	24	0~2	30	0~2.0	0~3.0	110	150	100	F
KT-02K40□	24	0~2	40	0~2.0	0~4.0	110	160	110	G
KT-03K0.35□	24	0~3	0.35	—	—	55	75	40	A
KT-03K1□	24	0~3	1	—	—	55	75	40	A
KT-03K1.7□	24	0~3	1.7	0~3.0	0~1.7	70	100	50	C
KT-03K3.3□	24	0~3	3.3	0~3.0	0~3.3	80	120	55	D
KT-03K5□	24	0~3	5	0~3.0	0~5.0	80	120	55	D
KT-03K6.7□	24	0~3	6.7	0~3.0	0~0.67	100	140	72	E
KT-03K10□	24	0~3	10	0~3.0	0~1.0	100	140	72	E
KT-03K13.3□	24	0~3	13.3	0~3.0	0~1.33	110	150	100	F
KT-03K16.7□	24	0~3	16.7	0~3.0	0~1.67	110	150	100	F
KT-03K20□	24	0~3	20	0~3.0	0~2.0	110	150	100	F
KT-03K26.7□	24	0~3	26.7	0~3.0	0~2.67	110	160	110	G
KT-04K0.25□	24	0~4	0.25	—	—	55	75	40	A
KT-04K0.75□	24	0~4	0.75	—	—	55	75	40	A
KT-04K1.25□	24	0~4	1.25	0~4.0	0~1.25	70	100	50	C
KT-04K2.5□	24	0~4	2.5	0~4.0	0~2.5	80	120	55	D
KT-04K3.75□	24	0~4	3.75	0~4.0	0~3.75	80	120	55	D
KT-04K5□	24	0~4	5	0~4.0	0~5.0	100	140	72	E
KT-04K7.5□	24	0~4	7.5	0~4.0	0~0.75	100	140	72	E
KT-04K10□	24	0~4	10	0~4.0	0~1.0	110	150	100	F
KT-04K12.5□	24	0~4	12.5	0~4.0	0~1.25	110	150	100	F
KT-04K15□	24	0~4	15	0~4.0	0~1.5	110	150	100	F
KT-04K20□	24	0~4	20	0~4.0	0~2.0	110	160	110	G

## KTシリーズ標準仕様

型 式	入力電圧	出力電圧	出力電流	V <sub>m</sub>	I <sub>m</sub>	寸法(mm)			
	(V)	(kV)	(mA)	(V)	(V)	W	D	H	形状
KT-05K0.2□	24	0~5	0.2	—	—	55	75	40	A
KT-05K0.6□	24	0~5	0.6	0~5.0	0~0.6	70	100	50	C
KT-05K1□	24	0~5	1	0~5.0	0~1.0	70	100	50	C
KT-05K2□	24	0~5	2	0~5.0	0~2.0	80	120	55	D
KT-05K3□	24	0~5	3	0~5.0	0~3.0	80	120	55	D
KT-05K4□	24	0~5	4	0~5.0	0~4.0	100	140	72	E
KT-05K6□	24	0~5	6	0~5.0	0~0.6	100	140	72	E
KT-05K8□	24	0~5	8	0~5.0	0~0.8	110	150	100	F
KT-05K10□	24	0~5	10	0~5.0	0~1.0	110	150	100	F
KT-05K12□	24	0~5	12	0~5.0	0~1.2	110	150	100	F
KT-05K16□	24	0~5	16	0~5.0	0~1.6	110	160	110	G
KT-010K0.1□	24	0~10	0.1	0~1.0	0~0.1	70	100	50	C
KT-010K0.3□	24	0~10	0.3	0~1.0	0~0.3	70	100	50	C
KT-010K0.5□	24	0~10	0.5	0~1.0	0~0.5	70	100	50	C
KT-10K1□	24	0~10	1	0~1.0	0~1.0	80	120	55	D
KT-10K1.5□	24	0~10	1.5	0~1.0	0~1.5	80	120	55	D
KT-10K2□	24	0~10	2	0~1.0	0~2.0	100	140	72	E
KT-010K3□	24	0~10	3	0~1.0	0~3.0	100	140	72	E
KT-010K4□	24	0~10	4	0~1.0	0~4.0	110	150	100	F
KT-010K5□	24	0~10	5	0~1.0	0~5.0	110	150	100	F
KT-010K6□	24	0~10	6	0~1.0	0~0.6	110	150	100	F
KT-010K8□	24	0~10	8	0~1.0	0~0.8	110	160	110	G
KT-015K0.1□	24	0~15	0.1	0~1.5	0~0.1	70	100	50	C
KT-015K0.2□	24	0~15	0.2	0~1.5	0~0.2	70	100	50	C
KT-015K0.3□	24	0~15	0.3	0~1.5	0~0.3	70	100	50	C
KT-015K0.5□	24	0~15	0.5	0~1.5	0~0.5	80	120	55	D
KT-015K1□	24	0~15	1	0~1.5	0~1.0	80	120	55	D
KT-015K1.5□	24	0~15	1.5	0~1.5	0~1.5	100	140	72	E
KT-015K2□	24	0~15	2	0~1.5	0~2.0	100	140	72	E
KT-015K2.5□	24	0~15	2.5	0~1.5	0~2.5	110	150	100	F
KT-015K3□	24	0~15	3	0~1.5	0~3.0	110	150	100	F
KT-015K4□	24	0~15	4	0~1.5	0~4.0	110	150	100	F
KT-015K5□	24	0~15	5	0~1.5	0~5.0	110	160	110	G
KT-020K0.1□	24	0~20	0.1	0~2.0	0~0.1	80	120	55	D
KT-020K0.2□	24	0~20	0.2	0~2.0	0~0.2	80	120	55	D
KT-020K0.3□	24	0~20	0.3	0~2.0	0~0.3	80	120	55	D
KT-020K0.5□	24	0~20	0.5	0~2.0	0~0.5	80	120	55	D
KT-020K0.75□	24	0~20	0.75	0~2.0	0~0.75	80	120	55	D
KT-020K1□	24	0~20	1	0~2.0	0~1.0	100	140	72	E
KT-020K1.5□	24	0~20	1.5	0~2.0	0~1.5	100	140	72	E
KT-020K2□	24	0~20	2	0~2.0	0~2.0	110	150	100	F
KT-020K2.5□	24	0~20	2.5	0~2.0	0~2.5	110	150	100	F
KT-020K3□	24	0~20	3	0~2.0	0~3.0	110	150	100	F
KT-020K4□	24	0~20	4	0~2.0	0~4.0	110	160	110	G

KTシリーズ標準仕様

型 式	入力電圧	出力電圧	出力電流	V <sub>m</sub>	I <sub>m</sub>	寸法(mm)			
	(V)	(kV)	(mA)	(V)	(V)	W	D	H	形状
KT-025K0.1□	24	0~25	0.1	0~2.5	0~0.1	80	120	55	D
KT-025K0.2□	24	0~25	0.2	0~2.5	0~0.2	80	120	55	D
KT-025K0.3□	24	0~25	0.3	0~2.5	0~0.3	80	120	55	D
KT-025K0.4□	24	0~25	0.4	0~2.5	0~0.4	80	120	55	D
KT-025K0.5□	24	0~25	0.5	0~2.5	0~0.5	80	120	55	D
KT-025K0.75□	24	0~25	0.75	0~2.5	0~0.75	100	140	72	E
KT-025K1□	24	0~25	1	0~2.5	0~1.0	100	140	72	E
KT-025K1.5□	24	0~25	1.5	0~2.5	0~1.5	110	150	100	F
KT-025K2□	24	0~25	2	0~2.5	0~2.0	110	150	100	F
KT-025K2.5□	24	0~25	2.5	0~2.5	0~2.5	110	150	100	F
KT-025K3□	24	0~25	3	0~2.5	0~3.0	110	160	110	G
KT-030K0.1□	24	0~30	0.1	0~3.0	0~0.1	80	120	55	D
KT-030K0.2□	24	0~30	0.2	0~3.0	0~0.2	80	120	55	D
KT-030K0.3□	24	0~30	0.3	0~3.0	0~0.3	80	120	55	D
KT-030K0.4□	24	0~30	0.4	0~3.0	0~0.4	80	120	55	D
KT-030K0.5□	24	0~30	0.5	0~3.0	0~0.5	80	120	55	D
KT-030K0.75□	24	0~30	0.75	0~3.0	0~0.75	100	140	72	E
KT-030K1□	24	0~30	1	0~3.0	0~1.0	100	140	72	E
KT-030K1.25□	24	0~30	1.25	0~3.0	0~1.25	110	150	100	F
KT-030K1.5□	24	0~30	1.5	0~3.0	0~1.5	110	150	100	F
KT-030K2□	24	0~30	2	0~3.0	0~2.0	110	150	100	F
KT-030K2.5□	24	0~30	2.5	0~3.0	0~2.5	110	160	110	G
KT-035K0.1□	24	0~35	0.1	0~3.5	0~0.1	100	140	72	E
KT-035K0.2□	24	0~35	0.2	0~3.5	0~0.2	100	140	72	E
KT-035K0.3□	24	0~35	0.3	0~3.5	0~0.3	100	140	72	E
KT-035K0.4□	24	0~35	0.4	0~3.5	0~0.4	100	140	72	E
KT-035K0.5□	24	0~35	0.5	0~3.5	0~0.5	100	140	72	E
KT-035K0.75□	24	0~35	0.75	0~3.5	0~0.75	100	140	72	E
KT-035K1□	24	0~35	1	0~3.5	0~1.0	110	150	100	F
KT-035K1.25□	24	0~35	1.25	0~3.5	0~1.25	110	150	100	F
KT-035K1.5□	24	0~35	1.5	0~3.5	0~1.5	110	150	100	F
KT-035K1.75□	24	0~35	1.75	0~3.5	0~1.75	110	150	100	F
KT-035K2.25□	24	0~35	2.25	0~3.5	0~2.25	110	160	110	G
KT-040K0.1□	24	0~40	0.1	0~4.0	0~0.1	100	140	72	E
KT-040K0.2□	24	0~40	0.2	0~4.0	0~0.2	100	140	72	E
KT-040K0.3□	24	0~40	0.3	0~4.0	0~0.3	100	140	72	E
KT-040K0.4□	24	0~40	0.4	0~4.0	0~0.4	100	140	72	E
KT-040K0.5□	24	0~40	0.5	0~4.0	0~0.5	100	140	72	E
KT-040K0.75□	24	0~40	0.75	0~4.0	0~0.75	100	140	72	E
KT-040K1□	24	0~40	1	0~4.0	0~1.0	110	150	100	F
KT-040K1.25□	24	0~40	1.25	0~4.0	0~1.25	110	150	100	F
KT-040K1.5□	24	0~40	1.5	0~4.0	0~1.5	110	150	100	F
KT-040K1.75□	24	0~40	1.75	0~4.0	0~1.75	110	160	110	G
KT-040K2□	24	0~40	2	0~4.0	0~2.0	110	160	110	G

## KTシリーズ標準仕様

型 式	入力電圧	出力電圧	出力電流	V <sub>m</sub>	I <sub>m</sub>	寸法(mm)			
	(V)	(kV)	(mA)	(V)	(V)	W	D	H	形状
KT-045K0.1□	24	0~45	0.1	0~4.5	0~0.1	100	140	72	E
KT-045K0.2□	24	0~45	0.2	0~4.5	0~0.2	100	140	72	E
KT-045K0.3□	24	0~45	0.3	0~4.5	0~0.3	100	140	72	E
KT-045K0.4□	24	0~45	0.4	0~4.5	0~0.4	110	150	100	F
KT-045K0.5□	24	0~45	0.5	0~4.5	0~0.5	110	150	100	F
KT-045K0.6□	24	0~45	0.6	0~4.5	0~0.6	110	150	100	F
KT-045K0.75□	24	0~45	0.75	0~4.5	0~0.75	110	150	100	F
KT-045K1□	24	0~45	1	0~4.5	0~1.0	110	150	100	F
KT-045K1.25□	24	0~45	1.25	0~4.5	0~1.25	110	150	100	F
KT-045K1.5□	24	0~45	1.5	0~4.5	0~1.5	110	160	110	G
KT-045K1.75□	24	0~45	1.75	0~4.5	0~1.75	110	160	110	G
KT-050K0.1□	24	0~50	0.1	0~5.0	0~0.1	100	140	72	E
KT-050K0.2□	24	0~50	0.2	0~5.0	0~0.2	100	140	72	E
KT-050K0.3□	24	0~50	0.3	0~5.0	0~0.3	100	140	72	E
KT-050K0.4□	24	0~50	0.4	0~5.0	0~0.4	110	150	100	F
KT-050K0.5□	24	0~50	0.5	0~5.0	0~0.5	110	150	100	F
KT-050K0.6□	24	0~50	0.6	0~5.0	0~0.6	110	150	100	F
KT-050K0.8□	24	0~50	0.8	0~5.0	0~0.8	110	150	100	F
KT-050K1□	24	0~50	1	0~5.0	0~1.0	110	150	100	F
KT-050K1.2□	24	0~50	1.2	0~5.0	0~1.2	110	150	100	F
KT-050K1.4□	24	0~50	1.4	0~5.0	0~1.4	110	160	110	G
KT-050K1.6□	24	0~50	1.6	0~5.0	0~1.6	110	160	110	G

AKTシリーズ標準仕様

型 式	入力電圧	出力電圧	出力電流	V <sub>m</sub>	I <sub>m</sub>	寸法(mm)			
	(V)	(kV)	(mA)	(V)	(V)	W	D	H	形状
AKT-01K1□	100	0~1	1	—	—	60	80	42	B
AKT-01K3□	100	0~1	3	—	—	60	80	42	B
AKT-01K5□	100	0~1	5	0~1.0	0~5.0	80	120	55	D
AKT-01K10□	100	0~1	10	0~1.0	0~1.0	80	120	55	D
AKT-01K15□	100	0~1	15	0~1.0	0~1.5	80	120	55	D
AKT-01K20□	100	0~1	20	0~1.0	0~2.0	100	140	72	E
AKT-01K30□	100	0~1	30	0~1.0	0~3.0	100	140	72	E
AKT-01K40□	100	0~1	40	0~1.0	0~4.0	110	150	100	F
AKT-01K50□	100	0~1	50	0~1.0	0~5.0	110	150	100	F
AKT-01K60□	100	0~1	60	0~1.0	0~0.6	110	150	100	F
AKT-01K80□	100	0~1	80	0~1.0	0~0.8	110	160	110	G
AKT-01K100□	100	0~1	100	0~1.0	0~1.0	110	160	110	G
AKT-01K150□	100	0~1	150	0~1.0	0~1.5	120	250	160	H
AKT-02K0.5□	100	0~2	0.5	—	—	60	80	42	B
AKT-02K1.5□	100	0~2	1.5	—	—	60	80	42	B
AKT-02K2.5□	100	0~2	2.5	0~2.0	0~2.5	80	120	55	D
AKT-02K5□	100	0~2	5	0~2.0	0~5.0	80	120	55	D
AKT-02K7.5□	100	0~2	7.5	0~2.0	0~0.75	80	120	55	D
AKT-02K10□	100	0~2	10	0~2.0	0~1.0	100	140	72	E
AKT-02K15□	100	0~2	15	0~2.0	0~1.5	100	140	72	E
AKT-02K20□	100	0~2	20	0~2.0	0~2.0	110	150	100	F
AKT-02K25□	100	0~2	25	0~2.0	0~2.5	110	150	100	F
AKT-02K30□	100	0~2	30	0~2.0	0~3.0	110	150	100	F
AKT-02K40□	100	0~2	40	0~2.0	0~4.0	110	160	110	G
AKT-02K50□	100	0~2	50	0~2.0	0~5.0	110	160	110	G
AKT-02K75□	100	0~2	75	0~2.0	0~0.75	120	250	160	H
AKT-03K0.35□	100	0~3	0.35	—	—	60	80	42	B
AKT-03K1□	100	0~3	1	—	—	60	80	42	B
AKT-03K1.7□	100	0~3	1.7	0~3.0	0~1.7	80	120	55	D
AKT-03K3.3□	100	0~3	3.3	0~3.0	0~3.3	80	120	55	D
AKT-03K5□	100	0~3	5	0~3.0	0~5.0	80	120	55	D
AKT-03K6.7□	100	0~3	6.7	0~3.0	0~0.67	100	140	72	E
AKT-03K10□	100	0~3	10	0~3.0	0~1.0	100	140	72	E
AKT-03K13.3□	100	0~3	13.3	0~3.0	0~1.33	110	150	100	F
AKT-03K16.7□	100	0~3	16.7	0~3.0	0~1.67	110	150	100	F
AKT-03K20□	100	0~3	20	0~3.0	0~2.0	110	150	100	F
AKT-03K26.7□	100	0~3	26.7	0~3.0	0~2.67	110	160	110	G
AKT-03K33□	100	0~3	33	0~3.0	0~3.3	110	160	110	G
AKT-03K50□	100	0~3	50	0~3.0	0~5.0	120	250	160	H

AKTシリーズ標準仕様

型 式	入力電圧	出力電圧	出力電流	V <sub>m</sub>	I <sub>m</sub>	寸法(mm)			
	(V)	(kV)	(mA)	(V)	(V)	W	D	H	形状
AKT-04K0.25□	100	0~4	0.25	—	—	60	80	42	B
AKT-04K0.75□	100	0~4	0.75	—	—	60	80	42	B
AKT-04K1.25□	100	0~4	1.25	0~4.0	0~1.25	80	120	55	D
AKT-04K2.5□	100	0~4	2.5	0~4.0	0~2.5	80	120	55	D
AKT-04K3.75□	100	0~4	3.75	0~4.0	0~3.75	80	120	55	D
AKT-04K5□	100	0~4	5	0~4.0	0~5.0	100	140	72	E
AKT-04K7.5□	100	0~4	7.5	0~4.0	0~0.75	100	140	72	E
AKT-04K10□	100	0~4	10	0~4.0	0~1.0	110	150	100	F
AKT-04K12.5□	100	0~4	12.5	0~4.0	0~1.25	110	150	100	F
AKT-04K15□	100	0~4	15	0~4.0	0~1.5	110	150	100	F
AKT-04K20□	100	0~4	20	0~4.0	0~2.0	110	160	110	G
AKT-04K25□	100	0~4	25	0~4.0	0~2.5	110	160	110	G
AKT-04K37.5□	100	0~4	37.5	0~4.0	0~3.75	120	250	160	H
AKT-05K0.2□	100	0~5	0.2	—	—	60	80	42	B
AKT-05K0.6□	100	0~5	0.6	0~5.0	0~0.6	80	120	55	D
AKT-05K1□	100	0~5	1	0~5.0	0~1.0	80	120	55	D
AKT-05K2□	100	0~5	2	0~5.0	0~2.0	80	120	55	D
AKT-05K3□	100	0~5	3	0~5.0	0~3.0	80	120	55	D
AKT-05K4□	100	0~5	4	0~5.0	0~4.0	100	140	72	E
AKT-05K6□	100	0~5	6	0~5.0	0~0.6	100	140	72	E
AKT-05K8□	100	0~5	8	0~5.0	0~0.8	110	150	100	F
AKT-05K10□	100	0~5	10	0~5.0	0~1.0	110	150	100	F
AKT-05K12□	100	0~5	12	0~5.0	0~1.2	110	150	100	F
AKT-05K16□	100	0~5	16	0~5.0	0~1.6	110	160	110	G
AKT-05K20□	100	0~5	20	0~5.0	0~2.0	110	160	110	G
AKT-05K30□	100	0~5	30	0~5.0	0~3.0	120	250	160	H
AKT-010K0.1□	100	0~10	0.1	0~1.0	0~0.1	80	120	55	D
AKT-010K0.3□	100	0~10	0.3	0~1.0	0~0.3	80	120	55	D
AKT-010K0.5□	100	0~10	0.5	0~1.0	0~0.5	80	120	55	D
AKT-10K1□	100	0~10	1	0~1.0	0~1.0	80	120	55	D
AKT-10K1.5□	100	0~10	1.5	0~1.0	0~1.5	80	120	55	D
AKT-10K2□	100	0~10	2	0~1.0	0~2.0	100	140	72	E
AKT-010K3□	100	0~10	3	0~1.0	0~3.0	100	140	72	E
AKT-010K4□	100	0~10	4	0~1.0	0~4.0	110	150	100	F
AKT-010K5□	100	0~10	5	0~1.0	0~5.0	110	150	100	F
AKT-010K6□	100	0~10	6	0~1.0	0~0.6	110	150	100	F
AKT-010K8□	100	0~10	8	0~1.0	0~0.8	110	160	110	G
AKT-010K10□	100	0~10	10	0~1.0	0~1.0	110	160	110	G
AKT-010K15□	100	0~10	15	0~1.0	0~1.5	120	250	160	H

AKTシリーズ標準仕様

型 式	入力電圧	出力電圧	出力電流	V <sub>m</sub>	I <sub>m</sub>	寸法(mm)			
	(V)	(kV)	(mA)	(V)	(V)	W	D	H	形状
AKT-015K0.1□	100	0~15	0.1	0~1.5	0~0.1	80	120	55	D
AKT-015K0.2□	100	0~15	0.2	0~1.5	0~0.2	80	120	55	D
AKT-015K0.3□	100	0~15	0.3	0~1.5	0~0.3	80	120	55	D
AKT-015K0.5□	100	0~15	0.5	0~1.5	0~0.5	80	120	55	D
AKT-015K1□	100	0~15	1	0~1.5	0~1.0	80	120	55	D
AKT-015K1.5□	100	0~15	1.5	0~1.5	0~1.5	100	140	72	E
AKT-015K2□	100	0~15	2	0~1.5	0~2.0	100	140	72	E
AKT-015K2.5□	100	0~15	2.5	0~1.5	0~2.5	110	150	100	F
AKT-015K3□	100	0~15	3	0~1.5	0~3.0	110	150	100	F
AKT-015K4□	100	0~15	4	0~1.5	0~4.0	110	150	100	F
AKT-015K5□	100	0~15	5	0~1.5	0~5.0	110	160	110	G
AKT-015K6.7□	100	0~15	6.7	0~1.5	0~0.67	110	160	110	G
AKT-015K10□	100	0~15	10	0~1.5	0~1.0	120	250	160	H
AKT-020K0.1□	100	0~20	0.1	0~2.0	0~0.1	80	120	55	D
AKT-020K0.2□	100	0~20	0.2	0~2.0	0~0.2	80	120	55	D
AKT-020K0.3□	100	0~20	0.3	0~2.0	0~0.3	80	120	55	D
AKT-020K0.5□	100	0~20	0.5	0~2.0	0~0.5	80	120	55	D
AKT-020K0.75□	100	0~20	0.75	0~2.0	0~0.75	80	120	55	D
AKT-020K1□	100	0~20	1	0~2.0	0~1.0	100	140	72	E
AKT-020K1.5□	100	0~20	1.5	0~2.0	0~1.5	100	140	72	E
AKT-020K2□	100	0~20	2	0~2.0	0~2.0	110	150	100	F
AKT-020K2.5□	100	0~20	2.5	0~2.0	0~2.5	110	150	100	F
AKT-020K3□	100	0~20	3	0~2.0	0~3.0	110	150	100	F
AKT-020K4□	100	0~20	4	0~2.0	0~4.0	110	160	110	G
AKT-020K5□	100	0~20	5	0~2.0	0~5.0	110	160	110	G
AKT-020K7.5□	100	0~20	7.5	0~2.0	0~0.75	120	250	160	H
AKT-025K0.1□	100	0~25	0.1	0~2.5	0~0.1	100	140	72	E
AKT-025K0.2□	100	0~25	0.2	0~2.5	0~0.2	100	140	72	E
AKT-025K0.3□	100	0~25	0.3	0~2.5	0~0.3	100	140	72	E
AKT-025K0.4□	100	0~25	0.4	0~2.5	0~0.4	100	140	72	E
AKT-025K0.5□	100	0~25	0.5	0~2.5	0~0.5	100	140	72	E
AKT-025K0.75□	100	0~25	0.75	0~2.5	0~0.75	100	140	72	E
AKT-025K1□	100	0~25	1	0~2.5	0~1	100	140	72	E
AKT-025K1.5□	100	0~25	1.5	0~2.5	0~1.5	110	150	100	F
AKT-025K2□	100	0~25	2	0~2.5	0~2.0	110	150	100	F
AKT-025K2.5□	100	0~25	2.5	0~2.5	0~2.5	110	150	100	F
AKT-025K3□	100	0~25	3	0~2.5	0~3.0	110	160	110	G
AKT-025K4□	100	0~25	4	0~2.5	0~4.0	110	160	110	G
AKT-025K6□	100	0~25	6	0~2.5	0~0.6	120	250	160	H



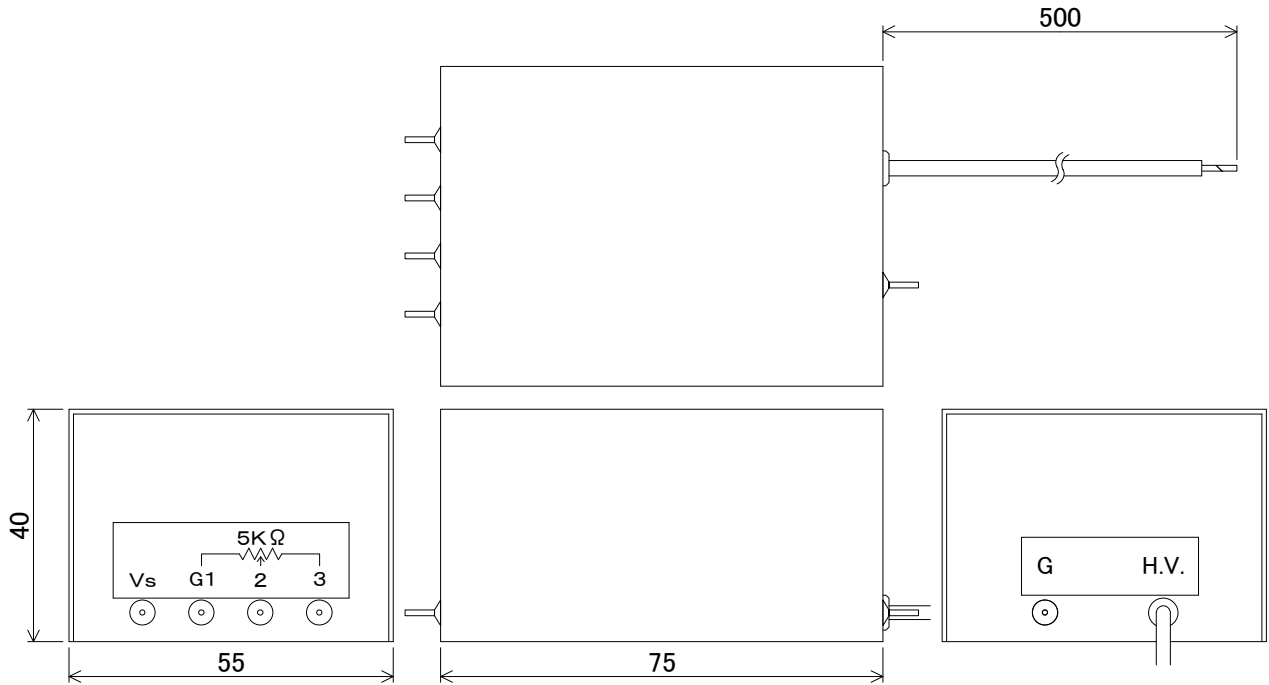
AKTシリーズ標準仕様

型 式	入力電圧	出力電圧	出力電流	V <sub>m</sub>	I <sub>m</sub>	寸法(mm)			
	(V)	(kV)	(mA)	(V)	(V)	W	D	H	形状
AKT-030K0.1□	100	0~30	0.1	0~3.0	0~0.1	100	140	72	E
AKT-030K0.2□	100	0~30	0.2	0~3.0	0~0.2	100	140	72	E
AKT-030K0.3□	100	0~30	0.3	0~3.0	0~0.3	100	140	72	E
AKT-030K0.4□	100	0~30	0.4	0~3.0	0~0.4	100	140	72	E
AKT-030K0.5□	100	0~30	0.5	0~3.0	0~0.5	100	140	72	E
AKT-030K0.75□	100	0~30	0.75	0~3.0	0~0.75	100	140	72	E
AKT-030K1□	100	0~30	1	0~3.0	0~1.0	100	140	72	E
AKT-030K1.25□	100	0~30	1.25	0~3.0	0~1.25	110	150	100	F
AKT-030K1.5□	100	0~30	1.5	0~3.0	0~1.5	110	150	100	F
AKT-030K2□	100	0~30	2	0~3.0	0~2.0	110	150	100	F
AKT-030K2.5□	100	0~30	2.5	0~3.0	0~2.5	110	160	110	G
AKT-030K3.3□	100	0~30	3.3	0~3.0	0~3.3	110	160	110	G
AKT-030K5□	100	0~30	5	0~3.0	0~5.0	120	250	160	H
AKT-035K0.1□	100	0~35	0.1	0~3.5	0~0.1	100	140	72	E
AKT-035K0.2□	100	0~35	0.2	0~3.5	0~0.2	100	140	72	E
AKT-035K0.3□	100	0~35	0.3	0~3.5	0~0.3	100	140	72	E
AKT-035K0.4□	100	0~35	0.4	0~3.5	0~0.4	100	140	72	E
AKT-035K0.5□	100	0~35	0.5	0~3.5	0~0.5	100	140	72	E
AKT-035K0.75□	100	0~35	0.75	0~3.5	0~0.75	100	140	72	E
AKT-035K1□	100	0~35	1	0~3.5	0~1.0	110	150	100	F
AKT-035K1.25□	100	0~35	1.25	0~3.5	0~1.25	110	150	100	F
AKT-035K1.5□	100	0~35	1.5	0~3.5	0~1.5	110	150	100	F
AKT-035K1.75□	100	0~35	1.75	0~3.5	0~1.75	110	150	100	F
AKT-035K2.25□	100	0~35	2.25	0~3.5	0~2.25	110	160	110	G
AKT-035K2.8□	100	0~35	2.8	0~3.5	0~2.8	110	160	110	G
AKT-035K4.3□	100	0~35	4.3	0~3.5	0~4.3	120	250	160	H
AKT-040K0.1□	100	0~40	0.1	0~4.0	0~0.1	100	140	72	E
AKT-040K0.2□	100	0~40	0.2	0~4.0	0~0.2	100	140	72	E
AKT-040K0.3□	100	0~40	0.3	0~4.0	0~0.3	100	140	72	E
AKT-040K0.4□	100	0~40	0.4	0~4.0	0~0.4	100	140	72	E
AKT-040K0.5□	100	0~40	0.5	0~4.0	0~0.5	100	140	72	E
AKT-040K0.75□	100	0~40	0.75	0~4.0	0~0.75	100	140	72	E
AKT-040K1□	100	0~40	1	0~4.0	0~1.0	110	150	100	F
AKT-040K1.25□	100	0~40	1.25	0~4.0	0~1.25	110	150	100	F
AKT-040K1.5□	100	0~40	1.5	0~4.0	0~1.5	110	150	100	F
AKT-040K1.75□	100	0~40	1.75	0~4.0	0~1.75	110	160	110	G
AKT-040K2□	100	0~40	2	0~4.0	0~2.0	110	160	110	G
AKT-040K2.5□	100	0~40	2.5	0~4.0	0~2.5	110	160	110	G
AKT-040K3.75□	100	0~40	3.75	0~4.0	0~3.75	120	250	160	H

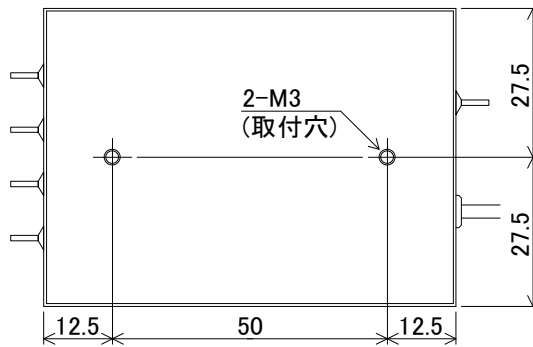
AKTシリーズ標準仕様

型 式	入力電圧	出力電圧	出力電流	V <sub>m</sub>	I <sub>m</sub>	寸法(mm)			
	(V)	(kV)	(mA)	(V)	(V)	W	D	H	形状
AKT-045K0.1□	100	0~45	0.1	0~4.5	0~0.1	100	140	72	E
AKT-045K0.2□	100	0~45	0.2	0~4.5	0~0.2	100	140	72	E
AKT-045K0.3□	100	0~45	0.3	0~4.5	0~0.3	100	140	72	E
AKT-045K0.4□	100	0~45	0.4	0~4.5	0~0.4	110	150	100	F
AKT-045K0.5□	100	0~45	0.5	0~4.5	0~0.5	110	150	100	F
AKT-045K0.6□	100	0~45	0.6	0~4.5	0~0.6	110	150	100	F
AKT-045K0.75□	100	0~45	0.75	0~4.5	0~0.75	110	150	100	F
AKT-045K1□	100	0~45	1	0~4.5	0~1.0	110	150	100	F
AKT-045K1.25□	100	0~45	1.25	0~4.5	0~1.25	110	150	100	F
AKT-045K1.5□	100	0~45	1.5	0~4.5	0~1.5	110	160	110	G
AKT-045K1.75□	100	0~45	1.75	0~4.5	0~1.75	110	160	110	G
AKT-045K2.2□	100	0~45	2.2	0~4.5	0~2.2	110	160	110	G
AKT-045K3.3□	100	0~45	3.3	0~4.5	0~3.3	120	250	160	H
AKT-050K0.1□	100	0~50	0.1	0~5.0	0~0.1	100	140	72	E
AKT-050K0.2□	100	0~50	0.2	0~5.0	0~0.2	100	140	72	E
AKT-050K0.3□	100	0~50	0.3	0~5.0	0~0.3	100	140	72	E
AKT-050K0.4□	100	0~50	0.4	0~5.0	0~0.4	110	150	100	F
AKT-050K0.5□	100	0~50	0.5	0~5.0	0~0.5	110	150	100	F
AKT-050K0.6□	100	0~50	0.6	0~5.0	0~0.6	110	150	100	F
AKT-050K0.8□	100	0~50	0.8	0~5.0	0~0.8	110	150	100	F
AKT-050K1□	100	0~50	1	0~5.0	0~1.0	110	150	100	F
AKT-050K1.2□	100	0~50	1.2	0~5.0	0~1.2	110	150	100	F
AKT-050K1.4□	100	0~50	1.4	0~5.0	0~1.4	110	160	110	G
AKT-050K1.6□	100	0~50	1.6	0~5.0	0~1.6	110	160	110	G
AKT-050K2□	100	0~50	2	0~5.0	0~2.0	110	160	110	G
AKT-050K3□	100	0~50	3	0~5.0	0~3.0	120	250	160	H

形状 A

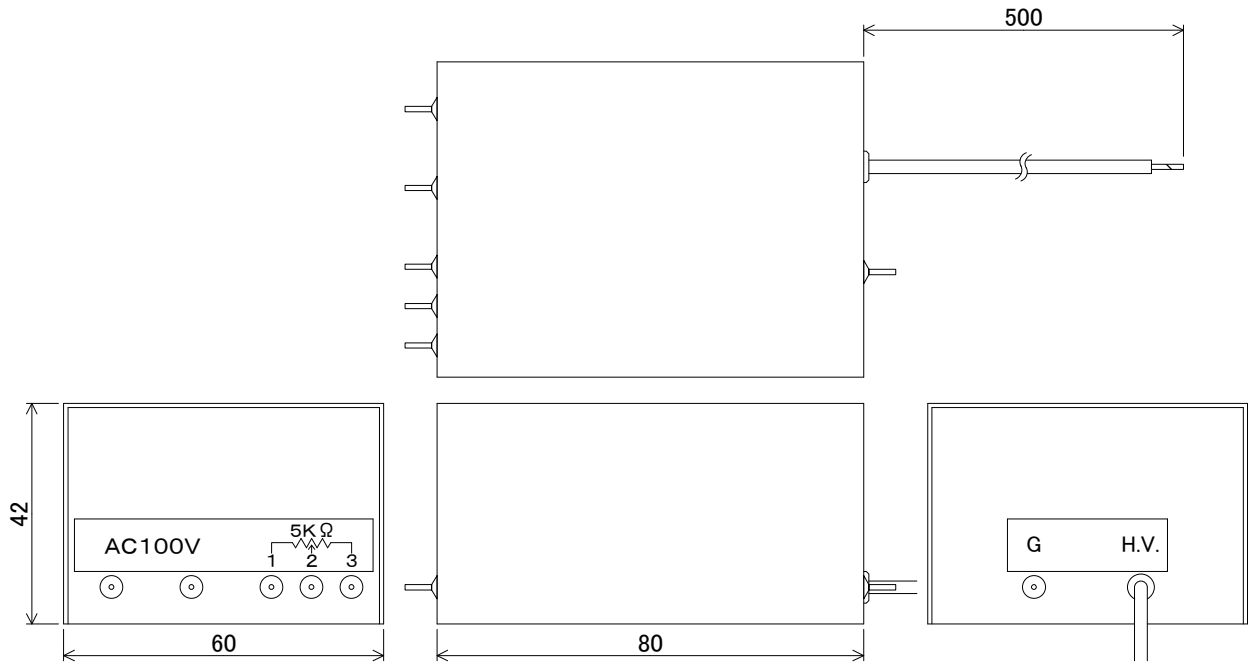


外形寸法: 55W × 75D × 40H(mm)

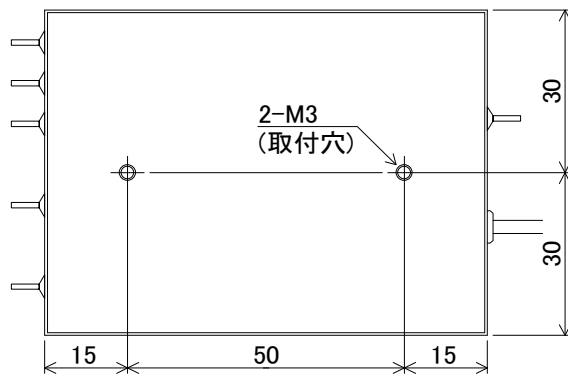


取付寸法: 50D(取付穴: 2-M3)

形状 B

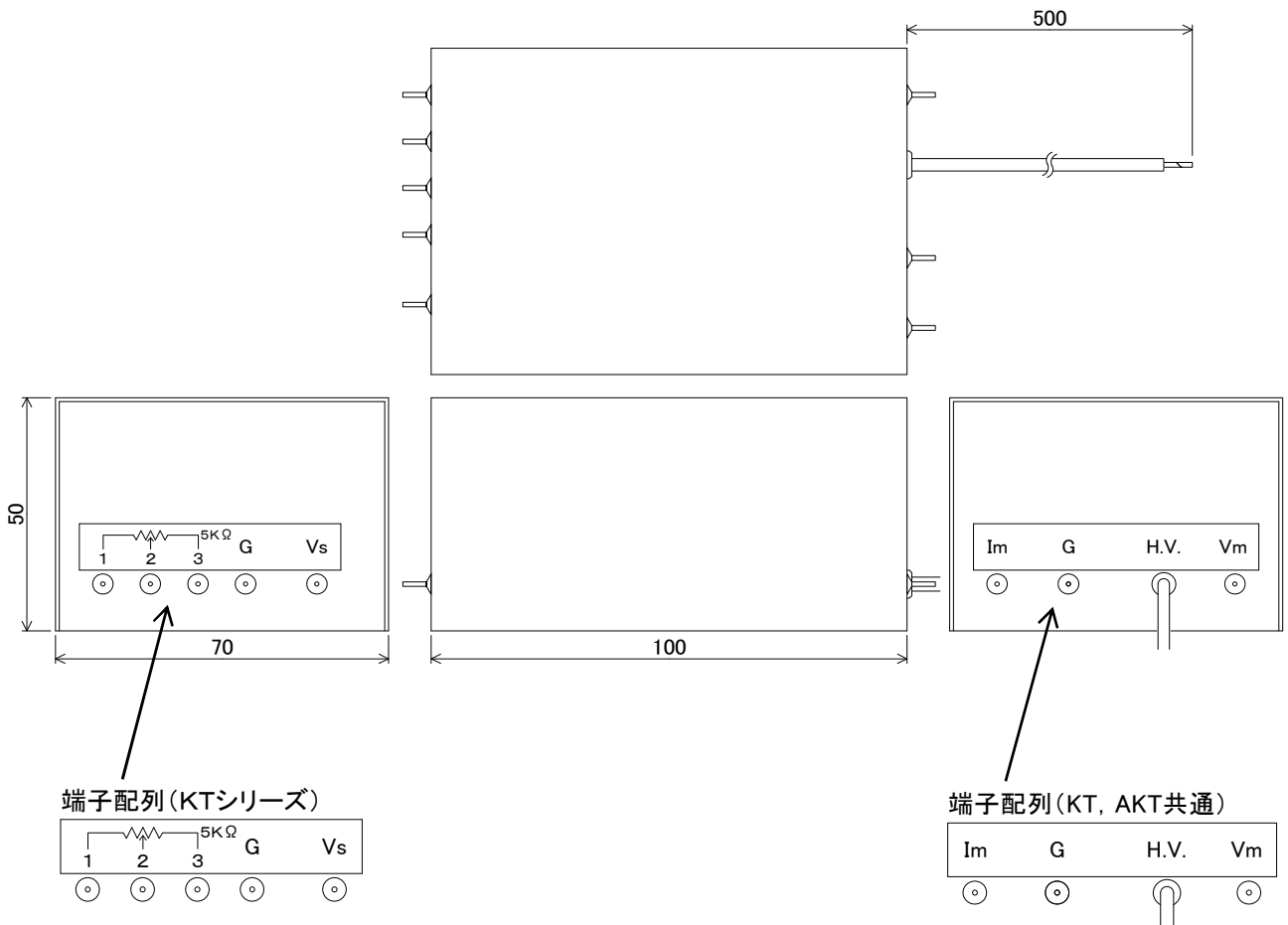


外形寸法: 60W × 80D × 42H(mm)

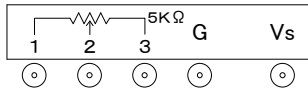


取付寸法: 50D (取付穴: 2-M3)

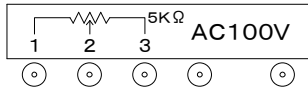
# 形状 C



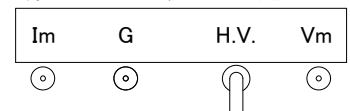
端子配列 (KTシリーズ)



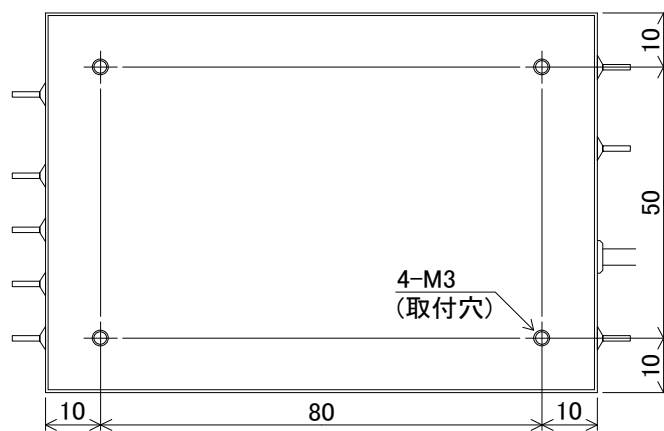
端子配列 (AKTシリーズ)



端子配列 (KT, AKT共通)

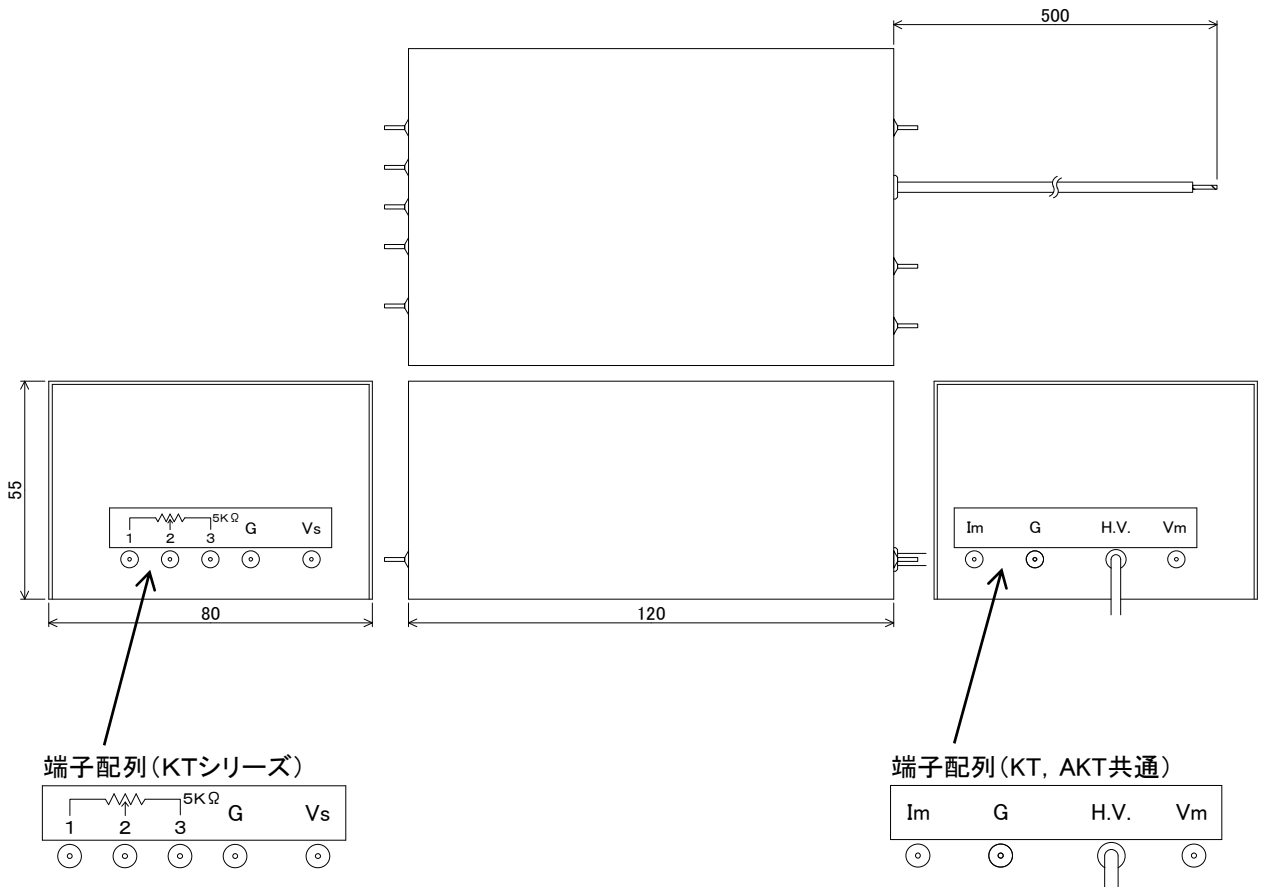


外形寸法: 70W × 100D × 50H

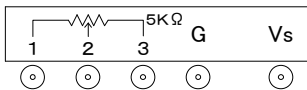


取付寸法: 50W × 80D (取付穴: 4-M3)

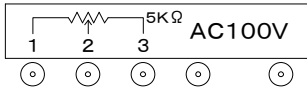
# 形状 D



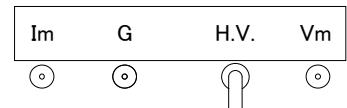
端子配列 (KTシリーズ)



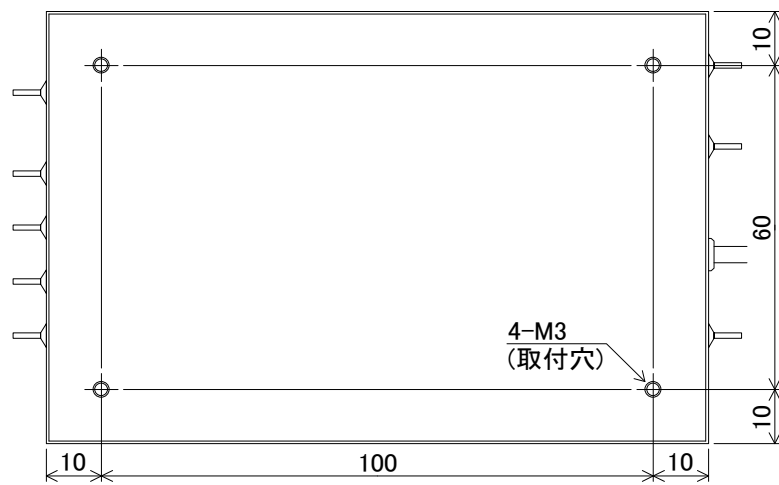
端子配列 (AKTシリーズ)



端子配列 (KT, AKT共通)

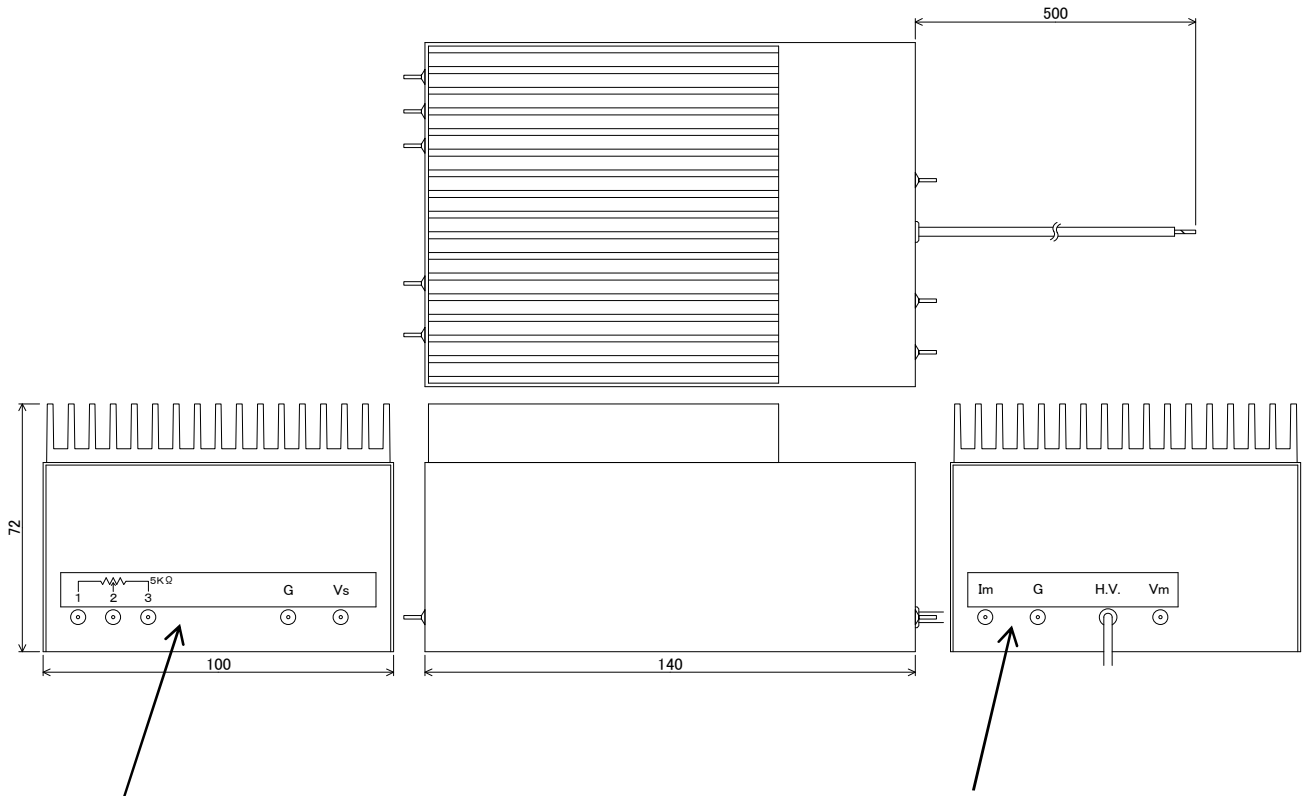


外形寸法: 80W × 120D × 55H



取付寸法: 60W × 100D (取付穴: 4-M3)

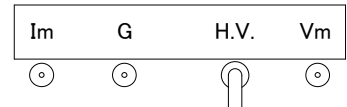
# 形状 E



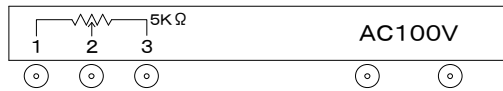
端子配列 (KTシリーズ)



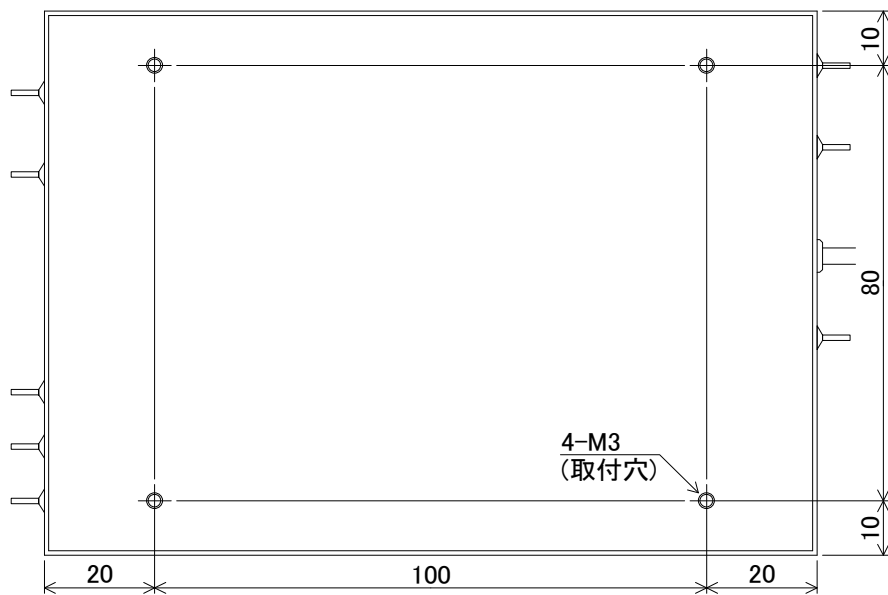
端子配列 (KT, AKT共通)



端子配列 (AKTシリーズ)

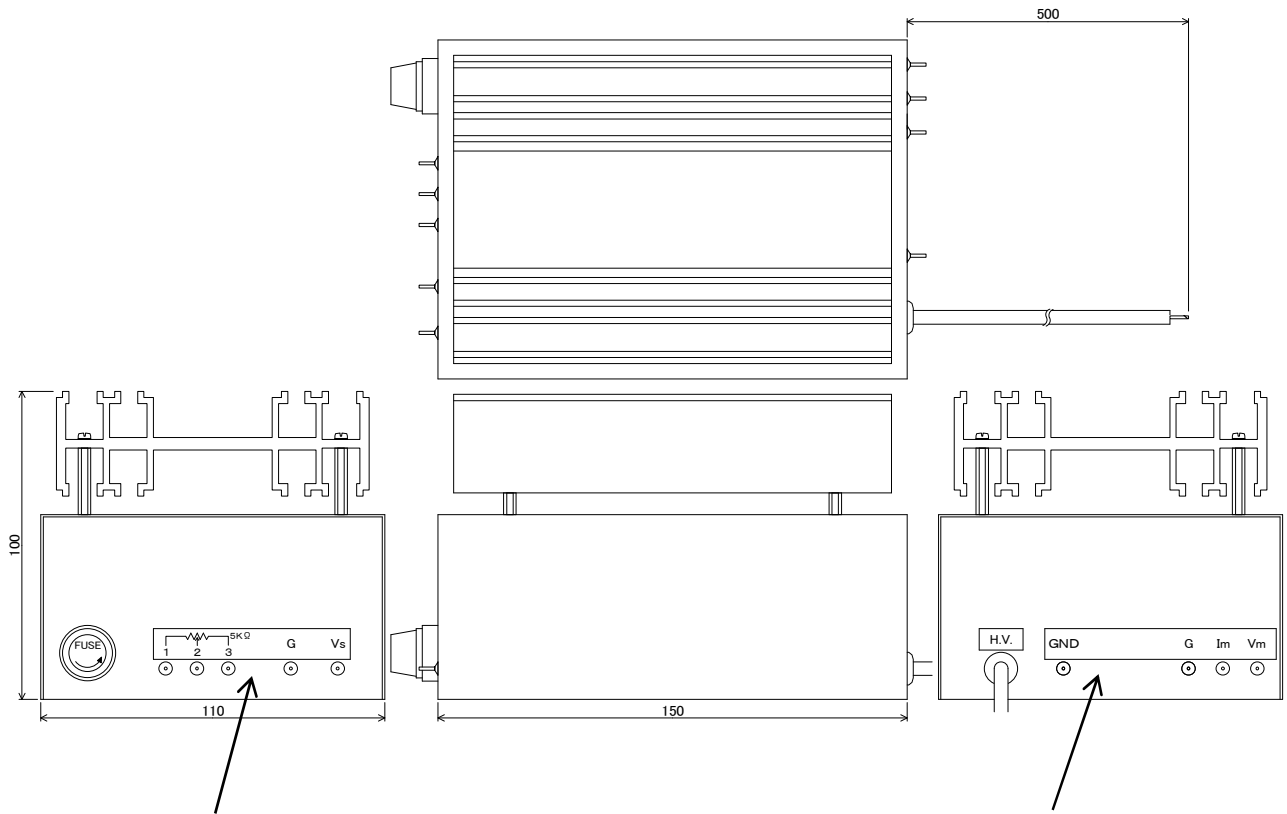


外形寸法: 100W × 140D × 72H

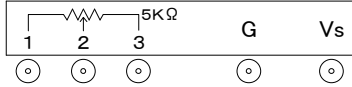


取付寸法: 80W × 100D (取付穴: 4-M3)

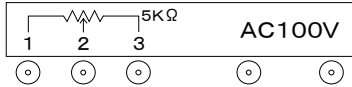
# 形状 F



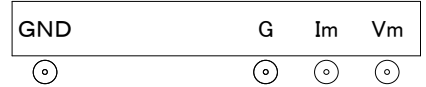
端子配列 (KTシリーズ)



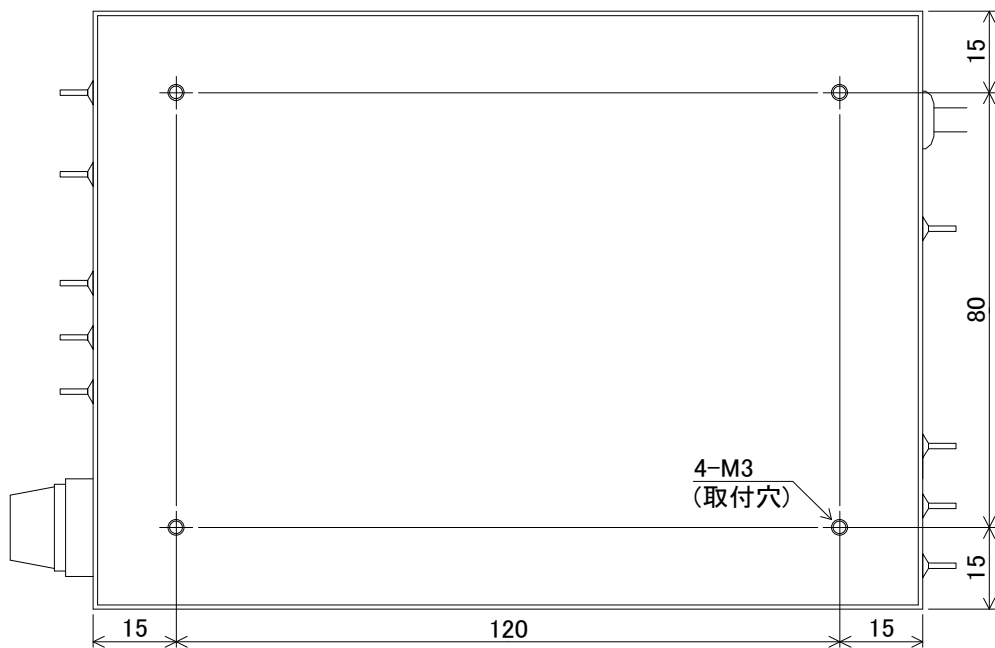
端子配列 (AKTシリーズ)



端子配列 (KT, AKT共通)



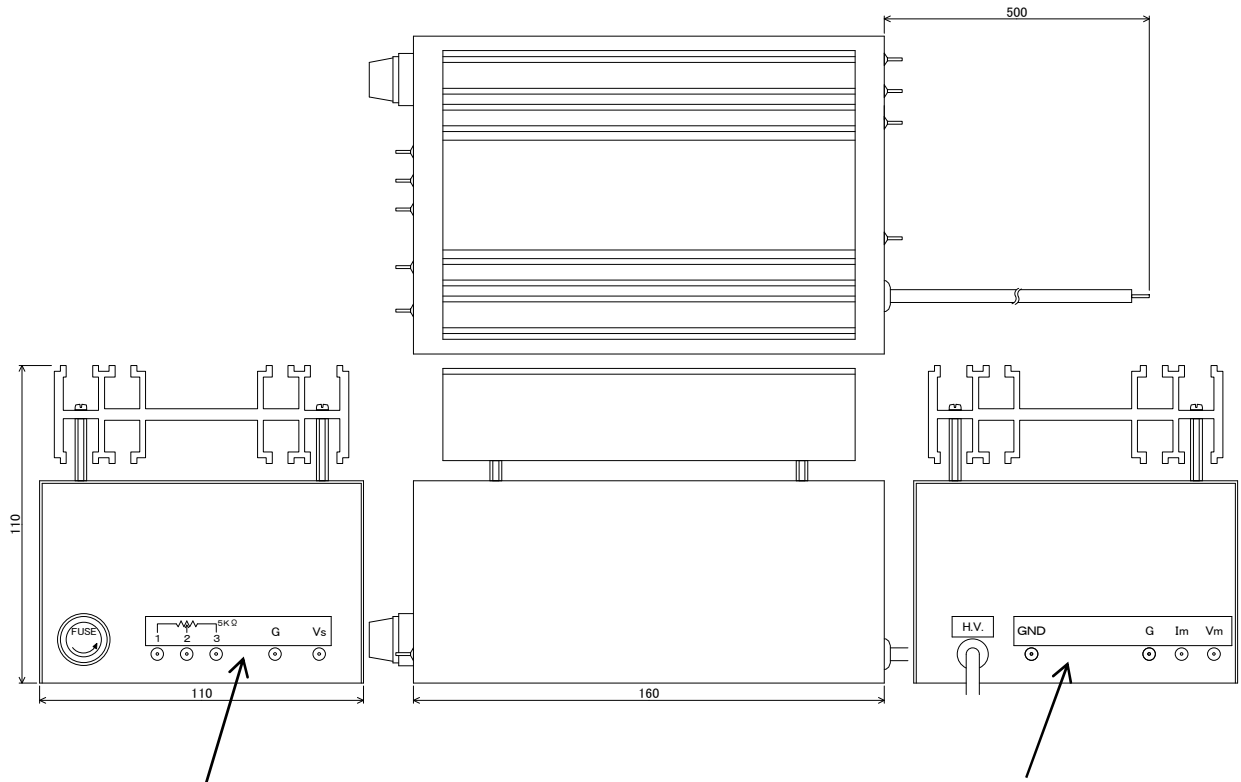
外形寸法: 110W × 150D × 100H



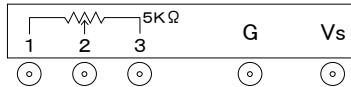
取付寸法: 80W × 120D (取付穴: 4-M3)



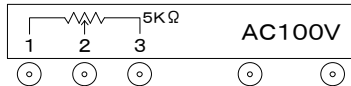
# 形状 G



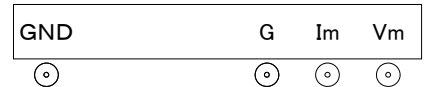
端子配列 (KTシリーズ)



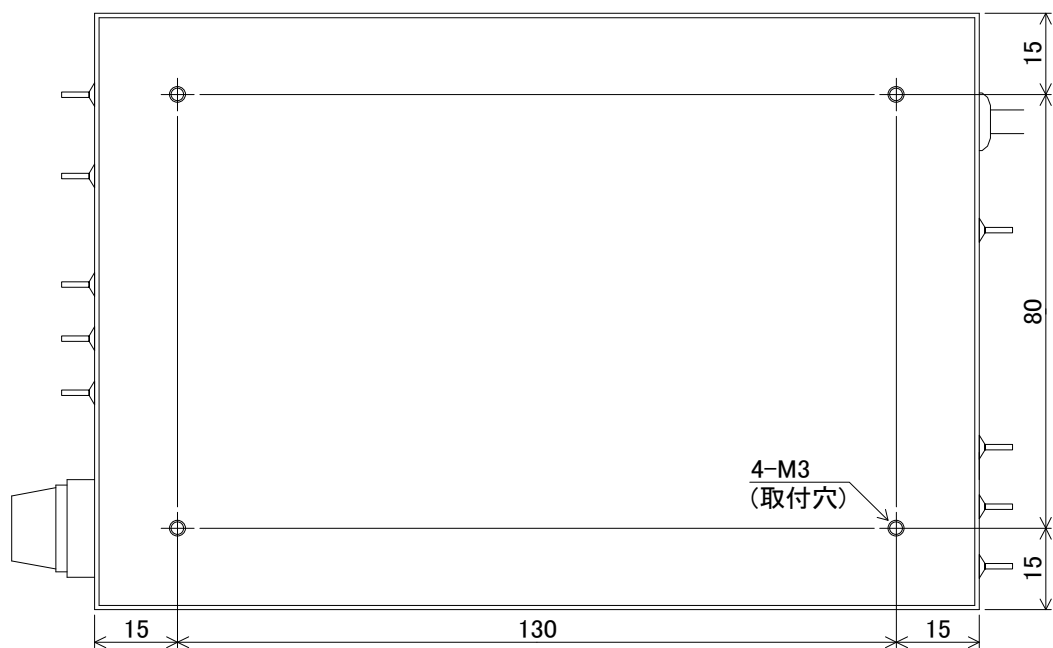
端子配列 (AKTシリーズ)



端子配列 (KT, AKT共通)

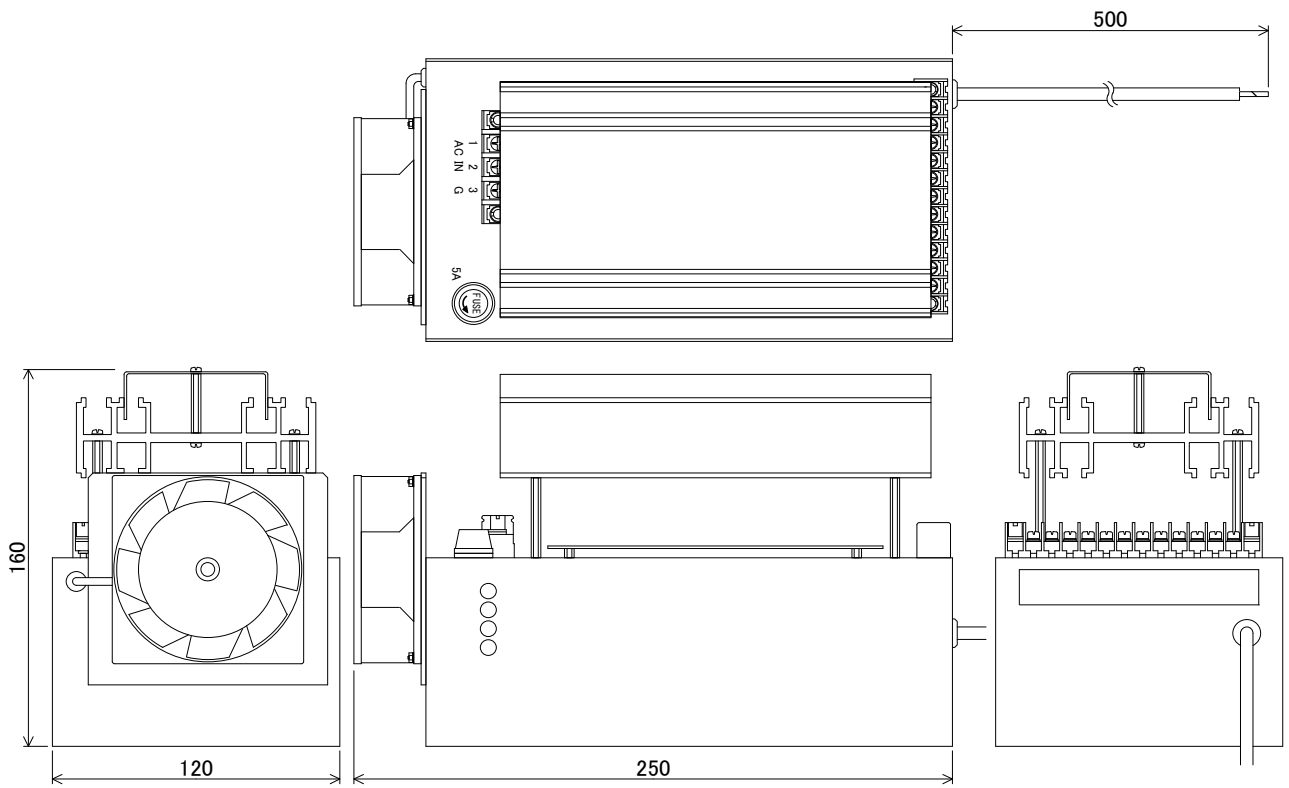


外形寸法: 110W × 160D × 110H

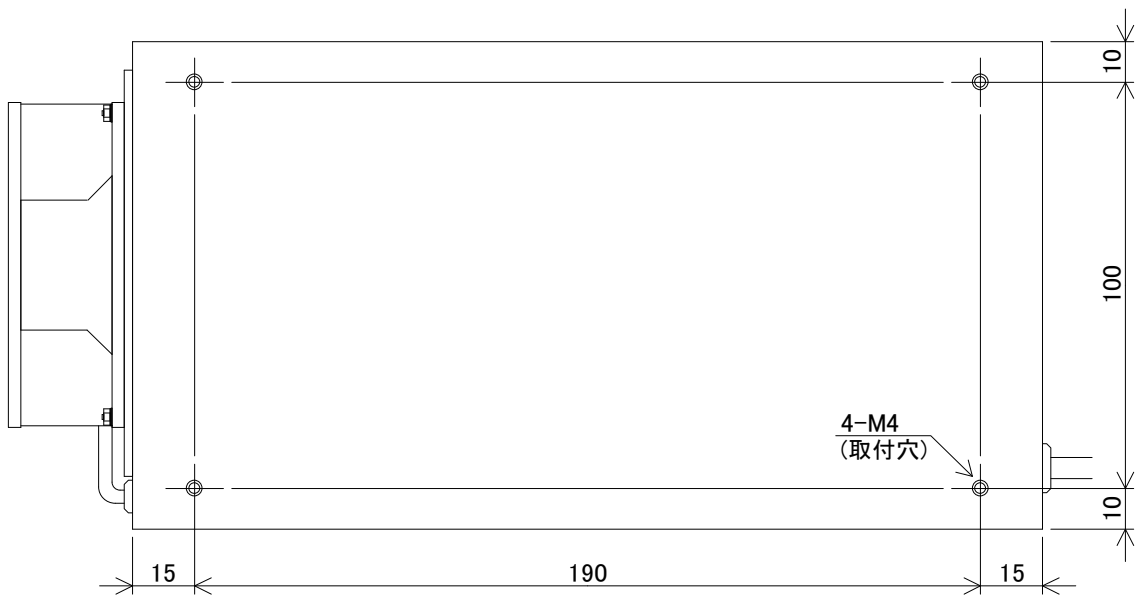


取付寸法: 80W × 130D (取付穴: 4-M3)

形状 H



外形寸法: 120W × 250D × 160H



取付寸法: 100W × 190D (取付穴: 4-M4)